



Vue 15 - Vue depuis l'église et le cimetière de Hanches vers les sites d'étude. Le cordon boisé qui accompagne la voie ferrée cache le site 1, cependant ce cordon est interrompu sur une courte section qui laisse apparaître le site 2. Ce point constitue un enjeu majeur pour ce projet.

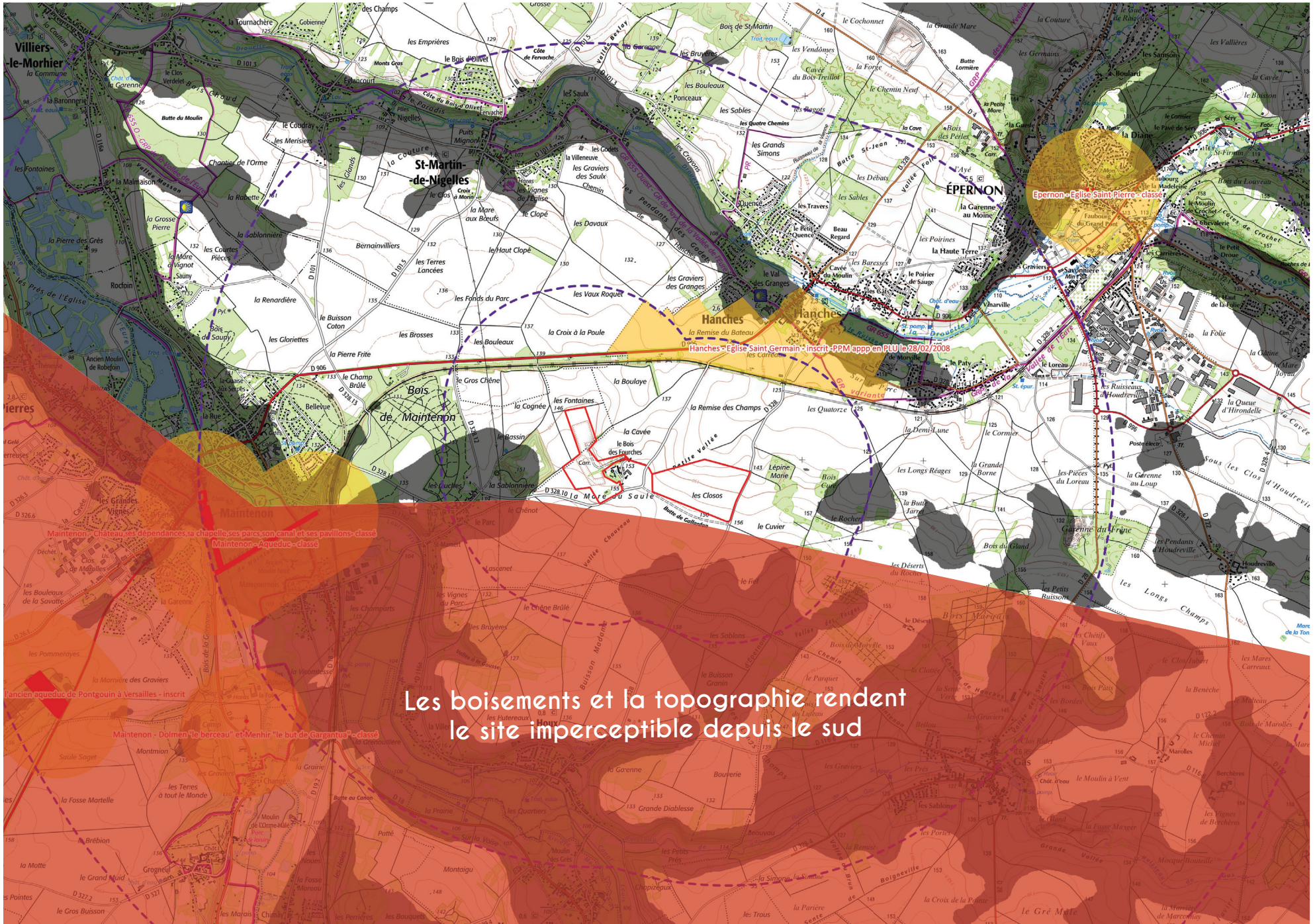


Vue 16 - Vue depuis la sortie de Saint-Martin-de-Nigelles sur la D101.5. La topographie et les boisements rendent les sites imperceptibles depuis cette voie et même depuis Saint-Martin-de-Nigelles. L'enjeu de visibilité est nul.



Vue 17 - Vue depuis les hauteurs de Houx au Sud des sites. La topographie rend les sites impossibles à voir depuis le sud de la crête. La carte de visibilité peut être revue en tenant compte des boisements et de la topographie ressentie sur place (la précision du MNT ne permet pas un certain niveau de détail) en excluant les vues depuis le sud vis-à-vis des sites.





Les boisements et la topographie rendent le site imperceptible depuis le sud